

Uniapnea-kuntoutuskurssit

Palveluntuottajien koulutus
11.2.2021 klo 8-9

Merja Pouttu,
Kati Salonpää,
Anita Ketola

Kela|Fpa 



Sisältö

Palvelu ja palvelukuvaus uudistui

Kurssien sopimuskausi ja julkaisuaikataulu

Kurssit

1. kohderyhmä, rakenne, henkilöstö
2. kurssien määrät ja palveluntuottajat

Laskutus

Kurssien hyödyn arviointi ja raportointi

Kursseihin liittyvät sähköpostilaatikot

Kelan verkkosivut kuntoutuksen palveluntuottajille

Palvelu uudistuu

Uusi sisältö nostaa asiakkaan keskiöön

- Mahdollistaa yksilöllisen jouston palvelujen sisällä
- Laajentaa ja syventää asiakkaan kuntoutusprosessia etukäteistyön sekä kuntoutumisen seurannan osalta
- Ohjaa eri elementeillä toteutettavaan asiakkaan kuntoutumisen seurantaan

Uusi palvelukuvaus

- teksti on ymmärrettävää, lyhyin lausein kirjoitettua
- kokonaisuudessa on helppo siirtyä loogisesti asiasta toiseen
- palvelukuvaukset on muokattu saavutettavuus direktiivin mukaiseksi

Palvelu uudistuu - yhteistyö tiivistyy

Taustatyö on yhdessä kehittämistä

- Tutkimus- ja kehittämistiedon hyödyntäminen – yhteistyö tutkijoiden kanssa
- Terveydenhuollon ja muiden lähettävien tahojen käytäntöjen ja toimintamallien muutokset
- Tarpeen arvioiminen ja työnjaon arvioiminen STEA:n ja terveydenhuollon kanssa
- Järjestöjen kuuleminen

Yhteistyö palvelukuvasten valmistelussa / markkinavuoropuhelu

- Asiakkaiden haastattelut
- Keskustelut terveydenhuollon ja muiden lähettävien tahojen kanssa
- Sähköpostikysely palveluntuottajien kanssa

Yhteistyö sopimuskaudella

- Kumppanuus ja vuoropuhelu



Uniapnea kuntoutuskurssit

Sopimuskausi 1.3.2021-31.12.2023,
Kela on varannut option jatkaa
sopimusta 1.1.-31.12.2024

Palvelut käynnistyvät 1.4.2021

Valtakunnallisia kursseja

- Uniapnea (suomen- ja ruotsinkielisiä)

Uniapnea kuntoutuskurssit
julkaistaan maaliskuussa Kelan
kuntoutuskurssihaussa.

Uniapneaa sairastavien kuntoutuskurssi

- Uniapneaa sairastavan aikuisen kuntoutuskurssi on tarkoitettu **harkinnanvaraisen** kuntoutuksen **yli 20-vuotiaalle** työssä olevalle, sinne palaavalle, kuntoutustuella olevalle, opiskelemissa olevalle ja työelämästä poissa olevalle asiakkaalle.
- 10 osallistujaa
- Kurssi toteutetaan kuntoutuslaitoksessa **avo- tai** **laitoskuntoutuksena asiakkaan** valinnan mukaisesti.

Uniapneaa sairastavien kuntoutuskurssi

10 vuorokauden kuntoutuskurssi toteutetaan **8 kuukauden aikana** kuntoutuslaitoksessa järjestettävänä avo- **tai** laituskuntoutuksena seuraavasti:

- Kutsukirje
- Yhteydenotto asiakkaaseen
- 5 vrk jakso kuntoutuslaitoksessa
- **2-3 väliyhteydenottoa**
- 5 vrk jakso kuntoutuslaitoksessa
- 1-2 seurantayhteydenotto/ -otot 1-3 kuukauden kuluttua viimeisen kuntoutuslaitosjakson jälkeen.

Uniapneaa sairastavien kuntoutuskurssi, henkilöstö

Erikoislääkäri

- Erikoislääkärin erikoistumisala on keuhkosairaudet ja/tai korva-, nenä- ja kurkkutaudit ja/tai yleislääketiede ja/tai työterveyshuolto.

3 pakolliset ammattihenkilöt

- ravitsemusterapeutti
- sairaanhoitaja AMK
- fysioterapeutti AMK

Valinnaiset ammattihenkilöt

Palveluntuottajalla on käytettävissään kaikki seuraavat 3 valinnaista ammattihenkilöä. **Valitse** seuraavista moniammatilliseen tiimiin mukaan **vähintään 2** valinnaista ammattihenkilöä, jonka ammattiala on

- psykologi
- liikunnanohjaaja AMK
- sosiaalityöntekijä tai sosionomi AMK tai kuntoutuksen ohjaaja AMK tai yhteiskuntatieteiden maisteri (pääaineena kuntoutustiede).

Kela|Fpa[®]

Laskutus

Kati Salonpää

Suunnittelija

Kuntoutusryhmä



Yleisiä laskutusohjeita

- Laskutuksen yleisiä edellytyksiä ohjaavat Laki Kansaneläkelaitoksen kuntoutusetuuksista ja kuntoutusrahaetuksista 566/2005, sopimus ja palvelukuvaus
- Palveluntuottaja on tarjouksessaan määritellyt kuntoutuspalveluiden hinnat, jotka Kela on hyväksynyt ja sopimuksella vahvistanut. Hyväksytyt hinnat sisältävät kaikki kuntoutuksesta ja sopimuksen mukaisesta palvelusta aiheutuvat kustannukset
- Laskutuksessa käytetään sopimuksen liitteen 1 mukaisia hintalajeja sekä hintoja
 - Hintaliitteessä on asiakkaan (kuntoutujan) ja omaisen/läheisen kuntoutuspalvelun hinnat sekä kiinteät hinnat yhteydenotoista, majoituksesta, ravinnosta (täysihoito ja avohoito), edeltävän päivän puhelinpäivystyksestä ja valvonnasta sekä palautteiden käänköskustannuksista (ruotsinkieli ja saamenkieli).

Huomioitavaa laskutuksessa

- Kela ei suorita maksua, mikäli laskua ei ole toimitettu ja tehty laskutusohjeiden mukaisesti. Laskutusohjeiden mukaisen laskun tekeminen ja toimittaminen on palveluntuottajan vastuulla.
- Laskutusaika on 2 kk kunkin kuntoutusjakson päättymisestä
- Kuntoutuslaskuja ei voi toimittaa sähköpostitse
- Kuntoutuspalautteet ja laskut on tärkeä postittaa niille osoitettuun osoitteeseen
- Jos lasku postitetaan väärään osoitteeseen, se postitetaan Kelassa edelleen kuntoutusmaksuista vastaavaan yksikköön
 - Maksaminen voi viivästyä (ei Kelasta johtuva syy)
- Kuntoutustilitysten postitusosoitteet ja ohjeita laskutukseen löytyy osoitteesta www.kela.fi/yhteistyokumppanit-kuntoutuspalvelut-ohjeita-palveluntuottajille-laskutus

Kurssien hinnoittelusta

Aikuisten kurssit

- Uniapneakurssit ovat aikuisten kursseja, joissa ei ole läheisiä. Niissä on käytössä asiakkaan laitosp- ja avomuotoisen jakson vrk-hinta.

Muut hinnat

- Mahdollisen kuntoutusta edeltävän päivän puhelinpäivystyksen, valvonnan ja valvonnan ja avustamisen hinnat.
- Yhteydenoton hinnat
- Palautteiden käänköskustannusten (ruotsi ja saame) hinnat

Kela|Fpa[®]

Kuntoutuksen hyödyn arviointi ja raportointi



Mitä on kuntoutuksen hyödyn arviointi ja raportointi?

- Mittareilla kerättävää tietoa kuntoutujan kokemasta elämänlaadusta, masennusoireista ja työkyvystä kuntoutuksen alussa ja lopussa sekä kuntoutuksen tavoitteiden toteutumisesta.
- Palveluntuottajan arvioi lisäksi kuntoutuksen oikea-aikaisuutta kuntoutujan työ- tai opiskelukyvyn tai yleisen toimintakyvyn näkökulmasta sekä sen kuntoutujalle tuottamaa hyötyä.
- Kuntoutuksen hyödyn raportoinnissa kerätään myös rekistereistä seurantatietoa kuntoutujan elämäntilanteesta ennen kuntoutusta ja sen jälkeen.

Kuntoutuksen hyödyn arviointi ja raportointi – palveluntuottajan tehtävät

1. Ilmoita organisaatiosi hyödyn arvioinnin ja raportoinnin yhteyshenkilö Kelaan osoitteeseen **tulos(at)kela.fi**, jos yhteyshenkilöä ei vielä ole.
2. Pyydä kuntoutujalta suostumus kuntoutuksen hyödyn raportointiin ja lähetä allekirjoitettu suostumuslomake Kelan vakuutuspiirin skannauskeskukseen.
 - Suostumusta pyydetään lomakkeella [Suostumuslomake KU5](#)
3. Toteuta kuntoutuksen aikana palvelukuvauksessa määritellyt hyödyn arvioinnin mittaukset.
4. Toimita kunkin vuoden aikana toteutetut arviointimittaukset raportointivuoden tietojen toimittamisen määräaikaan mennessä Kelaan "Kuntoutuksen tuloksellisuuden seurannan" -käyttöliittymän avulla.

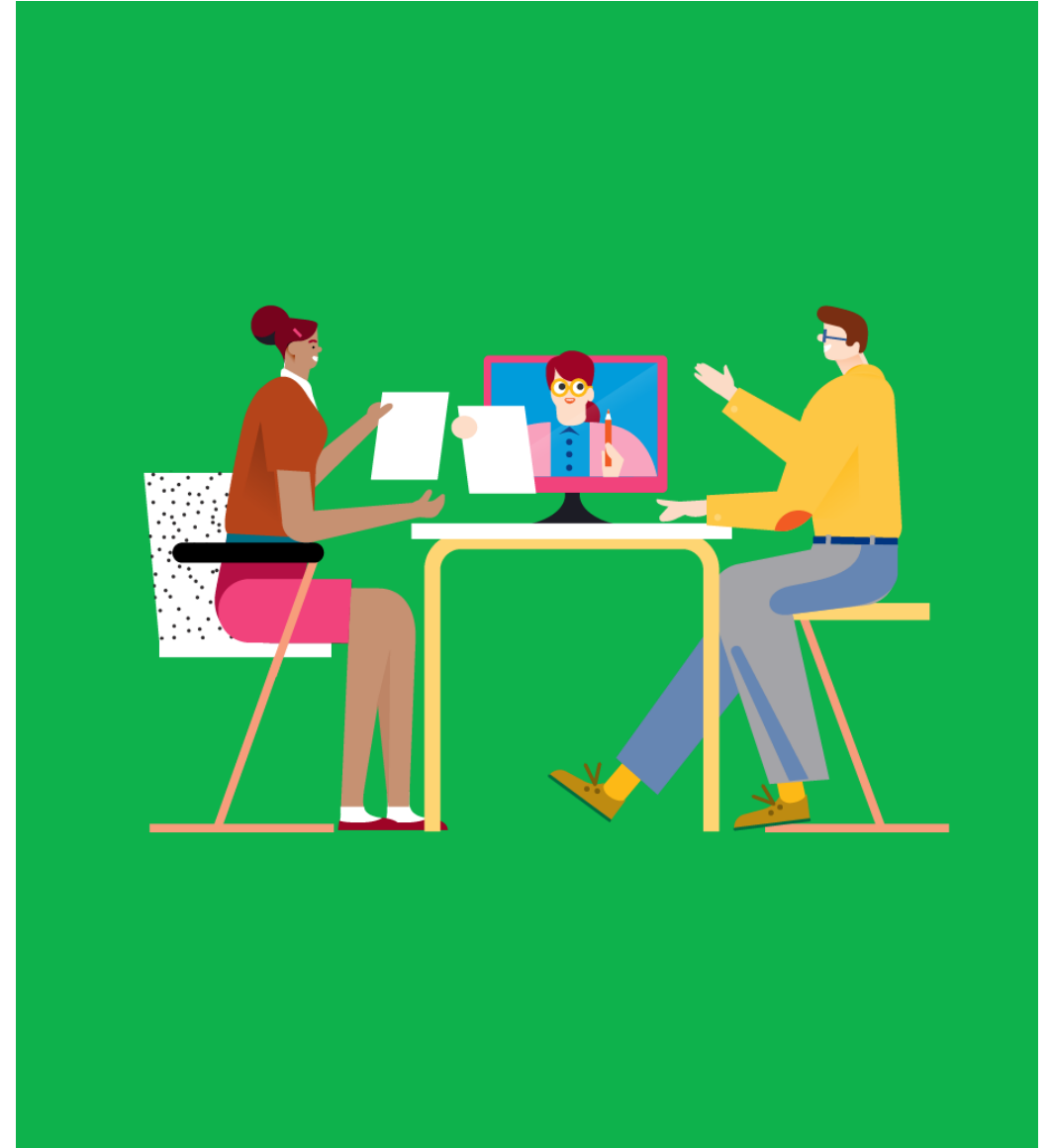
Kuntoutuksen hyödyn arviointi uniapnea-kursseilla

Kelalle toimitetaan seuraavat kuntoutuksen hyödyn seurantatiedot:

- GAS-menetelmä (Tavoitteet asetetaan kuntoutuksen alussa ja niiden toteutumisen arviointi ja raportointi Kelaan tehdään kuntoutuksen lopussa.)
- Elämänlaatumittari: WHOQOL-BREF (Kyselylomake täytetään ja raportoidaan kuntoutuksen alussa ja lopussa.)
- Masennusoireiden vakavuusaste: BDI-21 (Beck Depression Inventory), väestötutkimukseen soveltuva versio. (Kyselylomake täytetään ja raportoidaan kuntoutuksen alussa ja lopussa.)
- Työkykykysymykset: Kelan lomake AKV 1 (Kyselylomake täytetään ja raportoidaan kuntoutuksen alussa ja lopussa.)
- Kuntoutuksen lopun mittaukset toteutetaan ja raportoidaan Kelaan vain, jos edellisestä arvioinnista on kulunut yli kolme kuukautta.
 - Vapaaehtoiset mittarit: painoindeksi BMI (kurssin alussa ja lopussa), vyötärön ympärysmitta (kurssin alussa ja lopussa), vapaa-ajan liikunta-aktiivisuuskysely

Lisätietoja ja apua ongelmiin

- Onko sinulla kysyttävää kuntoutuksen hyödyn arvioinnista tai tietojen toimittamisesta? Ota yhteyttä **tulos(at)kela.fi!**
- Ohjeita ja koulutusvideoita tietojen toimittamiseen löydät osoitteesta <https://www.kela.fi/yhteistyokumppanit-kuntoutuspalvelut-ohjeita-palveluntuottajille-kuntoutuksen-hyodyn-arvioiminen-tietojen-keraminen-ja-luovuttaminen>
- Julkaistut kuntoutuksen hyödyn arvioinnin raportit löydät osoitteesta <https://www.kela.fi/yhteistyokumppanit-kuntoutuspalvelut-ohjeita-palveluntuottajille-kuntoutuksen-hyodyn-arvioiminen>

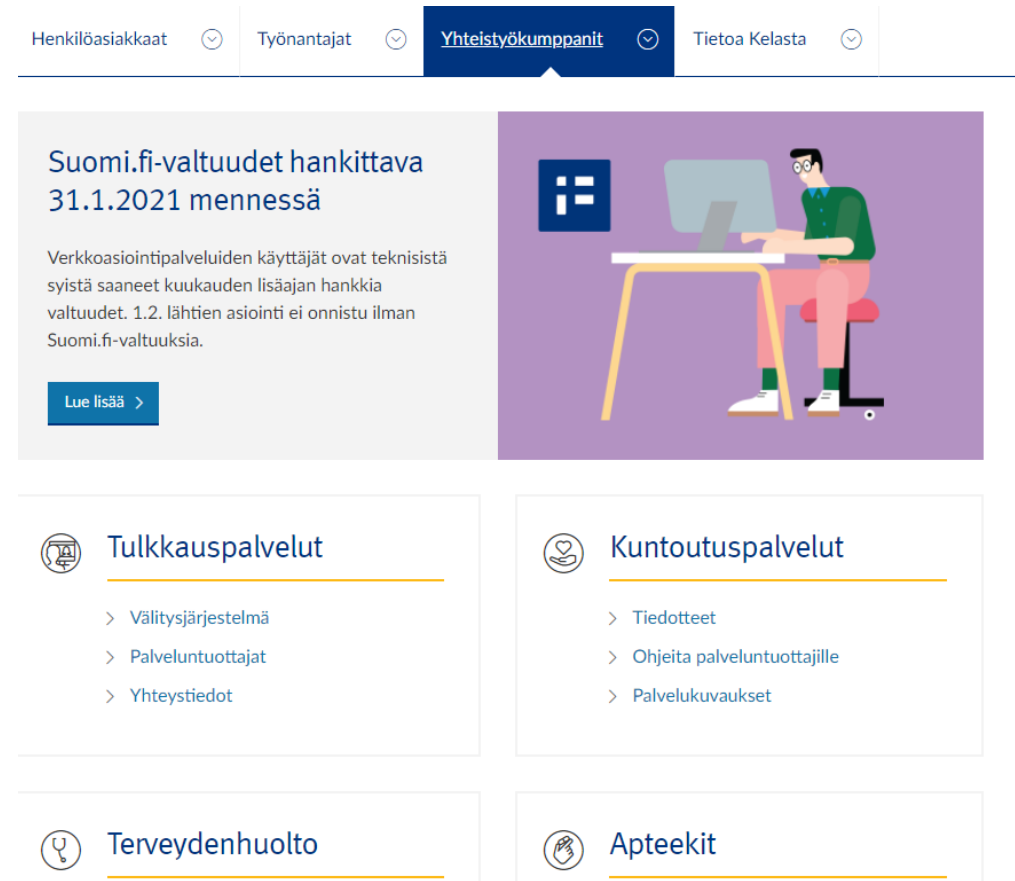


Palveluntuottajien yhteydenotot Kelaan

- Kurssin palvelukuvaus, sisältö tai toteuttaminen
 - kuntoutus_palvelukuvaukset@kela.fi
- Kurssien siirtäminen, peruminen ja kohderyhmien muutokset
 - kuntoutuspalvelut_muutokset@kela.fi
- Kuntoutuskurssijärjestelmän ekstranet ja tunnistautuminen
 - kuntoutus_jarjestelmat@kela.fi
- Palveluntuottajat sopimuskauden aikaiset muutokset
 - kuntoutus_sopimushallinta@kela.fi

Kelan verkkosivut kuntoutuksen palveluntuottajille

- Kelan verkkosivujen seuraaminen
- Kela.fi/yhteistyökumppanit
 - Tiedotteet
 - Ohjeita palveluntuottajille
 - Palvelukuvaukset
 - Tiedot tapahtumista ja koulutuksista sekä ilmoittautumislinkit
 - Tulossa olevat ja toteutuneet koulutukset



The screenshot shows the Kela.fi website interface for service providers. At the top, there is a navigation bar with dropdown menus for 'Henkilöasiakkaat', 'Työnantajat', 'Yhteistyökumppanit' (highlighted), and 'Tietoa Kelasta'. Below the navigation bar, there is a main content area. On the left, a grey box contains a notice: 'Suomi.fi-valtuudet hankittava 31.1.2021 mennessä'. The text explains that users of online services will need technical permissions by January 31, 2021, and that logging in without these permissions will fail. A 'Lue lisää >' button is provided. To the right of this notice is an illustration of a person sitting at a desk with a computer. Below the notice, there are four service categories, each with a list of links: 'Tulkkauspalvelut' (with links for 'Välitysjärjestelmä', 'Palveluntuottajat', and 'Yhteystiedot'), 'Kuntoutuspalvelut' (with links for 'Tiedotteet', 'Ohjeita palveluntuottajille', and 'Palvelukuvaukset'), 'Terveystiedot', and 'Apteekit'.