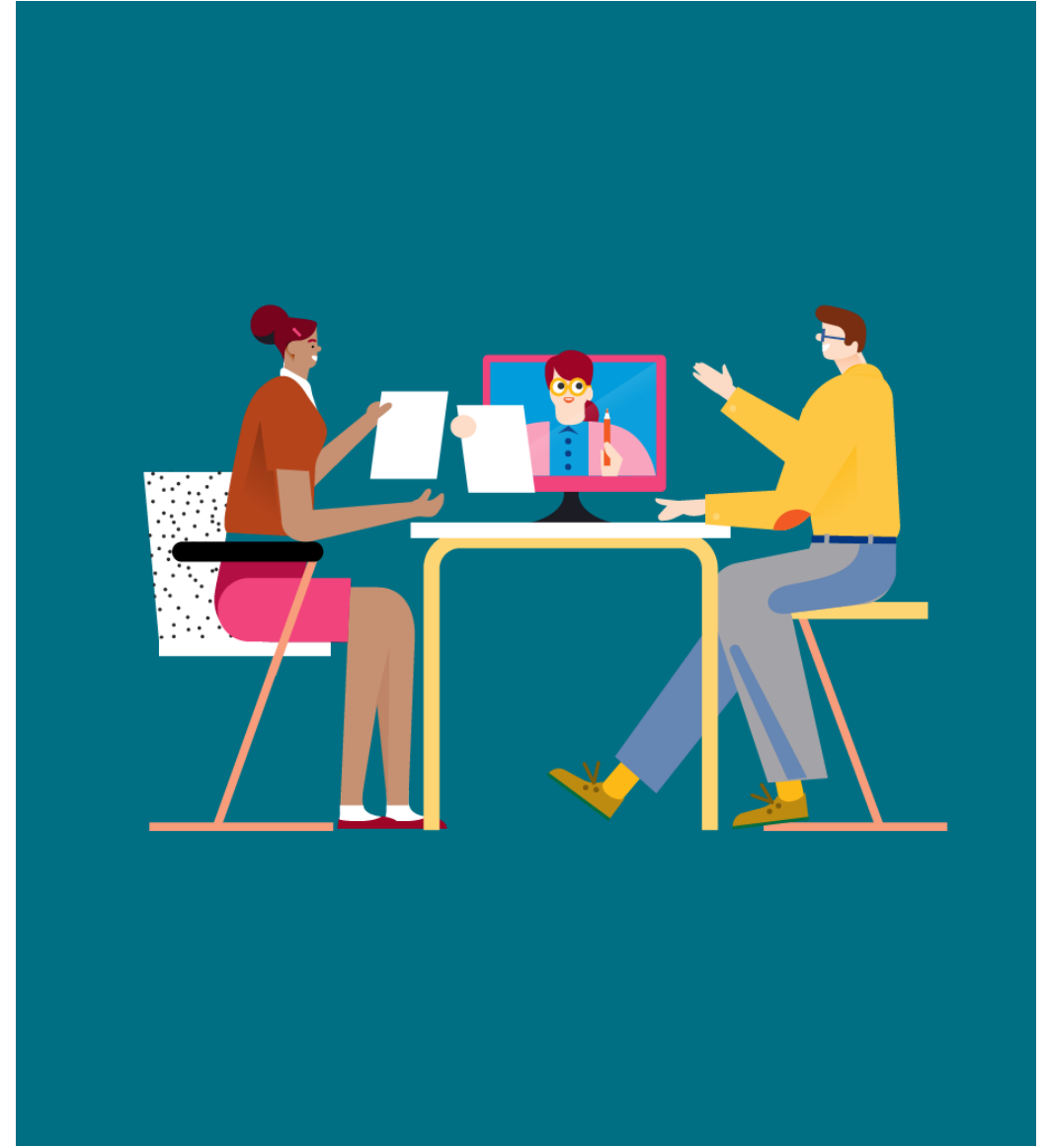


Näin tarkistat lokitiedot Työnantajan asiointipalvelussa

Opas siihen, miten lokitiedoista voi
tarkistaa palvelun käyttäjän ja käynnin
tarkoituksen

www.kela.fi/tyonantajat



Sisältö

- Käyttöoikeus lokitietoihin
- Lokitietojen tarkistaminen
- Mitä lokitiedoista näkee
- Lokitietojen lajittelu
- Muuta huomioitavaa
- Kysymykset ja palautteet
- Muita työnantajan asiointioppaita

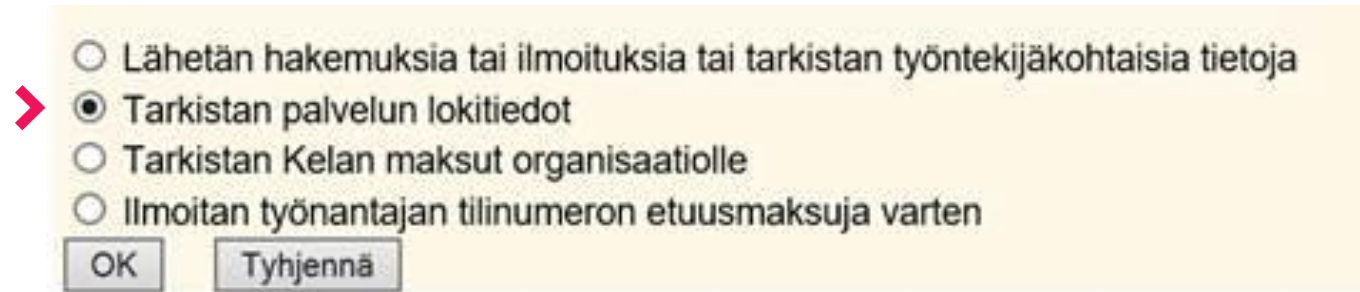
Lokitietojen tarkistus edellyttää käyttöoikeutta

- Työnantaja voi itse tarkistaa Työnantajan asiointipalvelusta, kuka on käyttänyt asiointipalvelua työnantajan nimissä ja mitä palvelun toimintoja hän on käyttänyt.
- Toiminto edellyttää Suomi.fi-valtuutta **Työnantajan etuuksien käyttölokitietojen tarkastelu.**

Näin tarkistat lokitiedot

1/2

- Valitse asiointipalvelun aloitussivulta **Tarkistan palvelun lokitiedot**.



A screenshot of a web form with a light yellow background. It contains four radio button options. The second option, 'Tarkistan palvelun lokitiedot', is selected and has a red arrow pointing to it. Below the options are two buttons: 'OK' and 'Tyhjennä'.

- Lähetän hakemuksia tai ilmoituksia tai tarkistan työntekijäkohtaisia tietoja
- Tarkistan palvelun lokitiedot
- Tarkistan Kelan maksut organisaatiolle
- Ilmoitan työnantajan tilinumeron etuusmaksuja varten

OK Tyhjennä

- Jos valinta ei tule näkyviin, varmista, että sinulla on tarvittava valtuus. Valikon sisältö muokkautuu käyttövaltuuksien mukaan.

Näin tarkistat lokitiedot

2/2


- 1 Voit hakea kaikki asiointipalvelun käyttötiedot enintään 31 kalenteripäivän ajanjaksolta.
- 2 Voit myös rajata hakua. Voit tarkastella, mitä yksittäinen käyttäjä on palvelussa tehnyt tai ketkä ovat käsitelleet palvelussa yksittäisen työntekijän tietoja. Työntekijän tietoja koskevia lokitietoja haetaan työntekijän henkilötunnuksella.

1 Tarkistan palvelun lokitiedot ajalta - (aikajakso voi olla enintään 31 kalenteripäivää)

2 Voit rajata hakua kirjoittamalla Katso-tunnisteen ja/tai työntekijän henkilötunnuksen.

Katso-tunniste

Työntekijän henkilötunnus

 Voit rajata hakua kirjoittamalla Katso-tunnisteen ja/tai työntekijän henkilötunnuksen. Henkilötunnus on kirjoitettava muodossa pvvkvvv-111A. Katso-tunniste on kirjoitettava samalla tavoin kuin se näytetään Katso-palvelussa

Nämä tiedot lokitietojen haku näyttää

- päivämäärä ja tarkka kellonaika, jolloin jotain palvelun tiettyä toimintoa on käytetty
- kuka toimintoa on käyttänyt
- toiminnot, jotka palvelussa on avattu kyseisenä aikana (katso diat 9–13)
- sen työntekijän henkilötunnus, jonka tietoja on käsitelty

- Lisäksi lokitietoja voi lajitella.

Lokitietojen hakutuloksia voi lajitella

1/2

Esimerkinäkymä hakutuloksista:

Suomi-tunnisteen toiminnot asiointipalvelussa ajalla 26.08.2020 - 26.08.2020

Voit lajitella tietoja sarakkeiden otsikoista.

<u>Lokiaika</u>	<u>Suomi.fi tunnistautuneen nimi</u>	<u>Katso- tunniste</u>	<u>Nimi</u>	<u>Toiminto</u>	<u>Henkilötunnus</u>
2020-08-26 14.47.36.781457	Sukunimi Etunimi			Aiemmin Lähetetyt	100100-1001
2020-08-26 14.47.34.819182	Sukunimi Etunimi			Ilmoitus tai hakemus	100100-1001

Lokitietojen hakutuloksia voi lajitella

2/2

- Voit lajitella hakutietojen sarakkeiden otsikoista palvelun käyttöä hakemallasi ajanjaksolla.
- Lokitietonäkymä muokkautuu sen mukaan, mitä lajitteluotsikkoa käytät.

Suomi-tunnisteen toiminnot asiointipalvelussa ajalla 26.08.2020 - 26.08.2020

Voit lajitella tietoja sarakkeiden otsikoista.

<u>Lokiaika</u>	<u>Suomi.fi tunnistautuneen nimi</u>	<u>Katso-tunniste</u>	<u>Nimi</u>	<u>Toiminto</u>	<u>Henkilötunnus</u>
-----------------	--------------------------------------	-----------------------	-------------	-----------------	----------------------

➤ Lokiaika-sarakkeen kautta lajittelemalla voit tarkastella tiettyä ajankohtana tehtyjä tietojen käsittelyjä.

➤ Suomi.fi-tunnistautuneen nimen tai Katso-tunniste-sarakkeen kautta voit tarkastella niitä tapahtumia, joihin yksittäisen käyttäjä liittyy.

➤ Nimi-sarakkeen kautta voit tarkastella palvelun käyttöä käyttäjien nimien perusteella.

➤ Toiminto-sarakkeen kautta voit tarkastella tapahtumia toimintojen mukaan.

➤ Henkilötunnus-sarakkeen kautta voit tarkastella milloin, missä asioissa ja kuka on käsittelyt tietyn työntekijän henkilötunnusta palvelussa.

Lokitietojen tarkistamisessa huomioitavaa

- Seuraavilla dioilla on avattu, mitä mikäkin lokitietojen toiminto tarkoittaa.
- On hyvä huomioda, että hakemuksia tekevät käyttäjät etenevät asiointipalvelussa yleensä aloituksesta sivu kerrallaan saapumisvahvistukseen ja tulostukseen asti. Heidän tunnisteensa siis löytyvät kaikista näistä toiminnoista. Loki- ja maksutietojen tarkistaminen ovat omia toimintojaan.
- Lokitiedoista voi tarkistaa, ovatko hakemusten tekijät käsitelleet heidän vastuualueeseensa kuuluvien henkilöiden asioita.

Lokitietojen toimintojen selitteet

1/5

Toiminto	Mitä toiminto kuvaa
Aiemmin lähetetyt	Käyttäjä on siirtynyt Aiemmin lähetetyt -sovellukseen.
[Etuussovellus] Aiemmin lähetetyt	Käyttäjä on siirtynyt etuussovelluksen (esim. Sairauspäivärahat) Aiemmin lähetetyt -toimintoon.
Aiemmin lähetetyn PDF [Etuussovellus] [Etuus] pv.kk.vvvv	Käyttäjä on katsonut etuussovelluksesta (esim. Vanhempainpäivärahat) pv.kk.vvvv lähetettyä pdf-lomaketta, joka koskee etuutta (esim. lomakustannuskorvausta).
Aloitukset	Käyttäjä on siirtynyt Aloitus-sivulle.
Ilmoitus tai hakemus	Käyttäjä on siirtynyt Ilmoitus tai hakemus -sivulle, josta käyttäjä voi siirtyä etuussovelluksiin (esim. Sairauspäivärahat) tai siirtyä Aiemmin lähetetyt-, Maksut- tai Päätökset-sovelluksiin.

Lokitietojen toimintojen selitteet

2/5

Toiminto	Mitä toiminto kuvaa
[Etuussovellus] [Etuus]	Käyttäjä on siirtynyt Hakemukset ja ilmoitukset -sivulta etuuden sovellukseen (esim. Työskentely ulkomailla).
[Etuus] Palkka	Käyttäjä on siirtynyt etuuskohtaiselle palkkatietojen ilmoittamisen sivulle.
[Etuus] Esitetyt työtulot	Käyttäjä on siirtynyt etuuskohtaiselle esitettyjen työtulojen ilmoittamisen sivulle.
[Etuus] Keskeytys	Käyttäjä on keskeyttänyt etuutta koskevan ilmoituksen tai hakemuksen täyttämisen.
[Etuus] Myöhästymisselvitys	Käyttäjä on siirtynyt Sairauspäivärahat-sovelluksessa etuuden hakemuksessa Myöhästymisselvitys-sivulle.

Lokitietojen toimintojen selitteet

3/5

Toiminto	Mitä toiminto kuvaa
Osasairauspäiväraha Ilmoitus osa-aikatyötä koskevasta sopimuksesta	Käyttäjä on valinnut Sairauspäivärahat-sovelluksesta osasairauspäivärahaa koskevan ilmoituksen Ilmoitus osa-aikatyötä koskevasta sopimuksesta .
Vanhempainraha Osa-aikatyö	Käyttäjä on valinnut vanhempainpäivärahat-sovelluksesta vanhempainrahaa koskevan ilmoituksen Tiedot osa-aikatyösopimuksesta osittaista vanhempainrahaa varten .
Erytisäitiysraha Työolosuhteet	Käyttäjä on valinnut Vanhempainpäivärahat-sovelluksesta erityisäitiysrahaa koskevan ilmoituksen Ilmoitus työtehtävistä ja työoloista sekä työstä poissaolosta (SV96) .
[Etuus] Yhteystiedot	Käyttäjä on siirtynyt hakemuksen tai ilmoittamisen täyttämässä Yhteystiedot-sivulle.
[Etuus] Yhteenveto	Käyttäjä on siirtynyt etuutta koskevan hakemuksen tai ilmoituksen täyttämässä Yhteenveto-sivulle.
[Etuus] Saapumisvahvistus ja tulostus	Käyttäjä on lähettänyt etuutta koskevan ilmoituksen tai hakemuksen.

Lokitietojen toimintojen selitteet

4/5

Toiminto	Mitä toiminto kuvaa
gptilinumeroweb Tietojen haku	Käyttäjä on siirtynyt Tilinumero-sovellukseen.
gptilinumeroweb 0-tilinumero	Käyttäjä on siirtynyt Tilinumeron muutos -sivulle.
gptilinumeroweb 2-ulkomaantilinumero	Käyttäjä on siirtynyt Ulkomaan tilinumeron muutos -sivulle.
gptilinumeroweb 3-yhteenveto	Käyttäjä on siirtynyt tilinumeron ilmoittamisessa Yhteenveto-sivulle.
gptilinumeroweb 4-saapumisvahvistus	Käyttäjä on siirtynyt tilinumeron ilmoittamisessa Saapumisvahvistus-sivulle, eli tilinumeron ilmoitus on lähetetty Kelaan.
gptilinumeroweb keskeytys	Käyttäjä on keskeyttänyt Tilinumero-sovelluksen käytön.

Toiminto	Mitä toiminto kuvaa
Lokitiedot, pv.kk.vvvv - pv.kk.vvvv	Käyttäjä on hakenut Lokitiedot-sovelluksesta kaikki tapahtumat ajalta pv.kk.vvvv - pv.kk.vvvv.
Lokitiedot, pv.kk.vvvv - pv.kk.vvvv, Katsold = a1aa1a, Hetu = 010101-0000	Käyttäjä on hakenut Lokitiedot-sovelluksesta, mitä Katso-tunniste a1aa10 on tehnyt sovelluksessa henkilötunnuksella 010101-0000 .
Lokitiedot, pv.kk.vvvv - pv.kk.vvvv, Hetu = 010101-0001	Käyttäjä on hakenut Lokitiedot-sovelluksesta kaikki tapahtumat, joissa on käytetty henkilötunnusta 010101-0001 .
Maksujen hakutulokset, pv.kk.vvvv - pv.kk.vvvv	Käyttäjä on hakenut Maksutiedot-sovelluksesta Kelan maksut organisaatiolle ajalta pv.kk.vvvv - pv.kk.vvvv.

Kysymykset ja palautteet

- www.kela.fi/tyonantajat
- [Työnantajalinja](tel:020692241) 020 692 241, ma–pe klo 9–16
- [Työnantajachatti](https://www.kela.fi/tyonantajachatti) palvelee ma–pe 9–15

Kysymykset sähköpostitse: [esara\(a\)kela.fi](mailto:esara@kela.fi)

Ongelmatilanteissa: [tekninentuki\(a\)kela.fi](mailto:tekninentuki@kela.fi)

Tilaa sähköpostiisi uutiskirje Työnantajainfo: www.kela.fi/uutiskirje.

Muita työnantajan asiointioppaita

- [Näin haet sairauspäivärahaa työnantajalle](#) (pdf)
- [Näin haet vanhempainpäivärahoja työnantajalle](#) (pdf)
- [Näin ilmoitat työnantajan suostumuksen sähköiseen päätökseen](#) (pdf)
- [Näin tarkistat työnantajan päätökset asiointipalvelussa](#) (pdf)
- [Näin saat työnantajan maksutiedot asiointipalvelusta](#) (pdf)
- [Työnantajan päiväraha-asiointiin muutokset tulorekisterin takia 12.1.2019](#) (pdf)
- [Näin haet Kelan etuuksia tulorekisterin kautta](#) (pdf)

Muut asiointioppaat työnantajalle

Katso muita oppaita osoitteessa www.kela.fi/tyonantajat-oppaat

Kela|Fpa 